

認識校園資訊服務

淡·江·大·學·資·訊·處



報告人：資訊處專案發展組
徐翔龍組長

1

歡迎



2

認識校園資訊服務



- 三個提供資訊服務單位




圖書館

3

認識校園資訊服務



- 三個提供資訊服務單位

學習與教學中心




4

認識校園資訊服務

- 三個主要提供資訊服務單位

資訊處

認識校園資訊服務

資訊處(原資訊中心)57年設立，
除一般電腦實習支援外，
還有校園網路、系統開發、
網頁設計等服務。

網路資源

教學資源

資訊服務

網路資源

- 校園網路
- 無線網路
- Email電子郵件系統
- 網路電話

7

校園網路

- 便捷的網路環境提供處處能上網的服務



8

無線網路

• 利用瀏覽器登入

淡江大學無線網路認證登入畫面

使用者認證 User Authentication

帳號/Username 人員代號

密碼/Password 密碼 (同單一認證密碼)

註冊無線上網裝置(限本校教職員生) Register Wifi Device

登入/Login 清除/Clear

註冊完後可以不用再LOGIN

淡水校園 <http://163.13.240.155/>
台北校園 <http://210.60.221.250/>
蘭陽校園 <http://163.13.21.249/>

無線網路

• 註冊無線上網裝置

淡江大學無線上網裝置註冊系統

登入

本功能僅提供在校教職員生使用

語言(Language) 繁體中文

人員代號 學號

密碼

登入

請輸入您的校務email收信密碼。

[網裝置註冊Q&A](#)
[權政策聲明](#) [隱私權政策聲明](#)
話: (02)2621-5656 Ext.2628. 更新日期: 2014/11/05
© 2013-2014 淡江大學 資訊處

上網裝置資料

人員代號或學號* 490123456

網卡卡號* 01 23 45 ab cd ef
格式: XX-XX-XX-XX-XX-XX-XX-XX-XX-XX-XX-XX-XX-XX-XX-XX 大小寫不得

裝置名稱 iPad Mini
請輸入方便您識別的裝置名稱,如 iPad2, iPhone5, HTC 手機等。

裝置類型 Apple IOS (iPhone, iPad, iPod)

我同意下列使用規範

* 遵守淡江大學網路使用管理辦法。

1. 請勿將裝置借予他人使用,若有任何違規情事,由註冊之使用者負責。

2. 本功能僅提供在校教職員生使用,訪客及校外來遊使用者不得開放使用。

3. 每人最多註冊2部裝置,若有第3台以上裝置者,請選擇註冊最常用裝置,不常用裝置請由網頁登入。

4. 資訊處將自動註銷已畢業、離職人員及超過30天未使用之裝置,不另行通知。

* 為必需填寫的項目

確定 取消

無線網路

• 無線網路漫遊



i-Taiwan 中央行政機關暨國內公共服務機關作業系統 English

帳號申請 熱點查詢 使用說明 帳號管理

帳號認證

請輸入手機號碼或**帳號(境外旅客帳號申請說明)**

請輸入無線上網密碼

選擇上網身分

iTaiwan TPE-Free
 TAnet Tainan-WiFi

記住我

漫遊

帳號：人員代號@tku.edu.tw
密碼：同單一認證密碼

認證方式各校不盡相同，請參考各校網頁說明
漫遊交換中心網頁<http://roamingcenter.tanet.edu.tw>

11

Email 電子郵件信箱

- 教師電子郵件信箱**容量8GB**。
- Email帳號為**人員代號@mail.tku.edu.tw**，密碼為**單一登入**之密碼。
- 提供服務
 - Webmail
 - POP3
 - IMAP
- **Email別名**可至資訊處網頁->業務工作手冊->下載「教職員電子郵件別名申請及更改表」向網管組申請更改。

12

Email 電子郵件信箱

- **設定轉信**至自己慣用信箱，重要訊息不遺漏



13

Email 電子郵件信箱

- webmail.tku.edu.tw

The screenshot shows the login interface for the TKU Webmail system. At the top left is the TKU logo. The text '淡江大學 Webmail 郵件系統' (Tamkang University Webmail Mail System) is displayed. Below this are two input fields: '帳號' (Account) and '密碼' (Password), both of which are circled in red. A blue '登入' (Login) button is positioned below the password field. At the bottom, there is a language selection dropdown menu currently set to '中文 (繁體)' (Chinese (Traditional)).

使用安全連線 | wm.tku.edu.tw | [垃圾郵件管理員](#) | [操作說明](#) | [忘記密碼或更改密碼請至淡江大學單一登入更改](#)

14

Email 電子郵件信箱

• 登入webmail後，點選「設定」中的「自動轉寄」

淡江大學Webmail郵件系統

郵件 聯絡人 行事曆 歡迎 測試一號 1

6 儲存 取消

個人資料
語言、時區、日期
郵件 2
帳號
簽名
篩選器
自動轉寄 3
自動回覆
阻截圖像
行事曆
聯絡人

你可以自動轉寄所有收到的郵件到其它電子郵件地址，如要轉至多個地址，請以逗號分隔。

自動轉寄設定

啟用自動轉寄 4 啟用轉寄功能

轉寄到 test@gmail.com 5 校外慣用信箱

保留轉寄的信件

15

網路電話

- 分機隨身
 - 使用者能夠在世界上任何有網路的地方使用
 - 無需變更電話號碼
- 沒有距離
 - 任何地點、設備，上網就能撥打
 - 無論身處何地，**通話一律免費**
- 使用簡單
 - 安裝「淡江i生活」>「校園資訊」>「校園分機」即引導設定

淡江i生活

淡江Wi-Fi 我是學生 我是老師
動態資訊 圖書館資訊 淡江時報
活動消息 校園資訊 安全校園
i學習 電腦/網路維修 我有話說

關於我們

淡江i生活 校園資訊
行事曆 校園分機 校務會議表
校園地圖 建築物對照 學習空間

16

網路電話



進入校園分機後，點選「我的網路電話」



點選「網路電話設定教學」
導引安裝設定

17

網路電話



完成以下3步驟，就可以使用校園分機功能囉！

1. 取得一組網路電話號碼及密碼
2. 下載及安裝Media5
3. 設定Media5

1/6 下一步



步驟1：取得一組網路電話號碼及密碼

帳號
請輸入學號或人員代號

密碼
請輸入校級信箱密碼

記住帳號及密碼

輸入您的帳號及密碼後，我們將自動產生一組您的網路電話號碼(Media5稱之為用戶名)、密碼及服務器地址等3個項目。
建議將這3項資訊抄寫下來，在設定Media5過程中可以使用。

上一步 2/6 下一步



學號或人員代號錯誤！請返回上一步再試一次~

在設定Media5過程中，從螢幕上方下滑，可看到您的網路電話號碼、密碼及服務器地址。
設定Media5時，需要使用這3項資訊。



上一步 3/6 下一步

18

網路電話

網路電話設定教學

步驟2: 下載及安裝Media5

稍後請至Play商店下載Media5



↑ 上一步 4/6 ↓ 下一步

網路電話設定教學

步驟3: 設定Media5

下載後，第一次開啟Media5時，請點選「自定義的會話啟動設置」項目的「手動設置」

顯示5個項目，請直接輸入「用戶名」及「密碼」。接著點選「服務器」項目，會進入下一頁，於「地址」項目再輸入服務器地址。最後點選「已完成」即完成Media5設定。



↑ 上一步 5/6 ↓ 下一步

網路電話設定教學

當您撥網路電話時，請點選Media5-fone

選擇要使用的應用程式

請選取  Media5-fone

點選以下圖示來安裝Media5



如果想再看一次網路電話設定教學，可以到「校園分機」-「我的網路電話」查看。

↑ 上一步 6/6 結束

19

教學資源

- 授權軟體
- 淡江軟體雲
- 電腦教室及實習室
- iClass學習平台



20

授權軟體

1. 本校提供校園授權軟體Windows、Office、SAS、Visual Studio、Adobe CC、PhotoImpact X3、Autodesk、MathWorks(MATLAB)、Symantec...等。
2. 教師請向**B219辦公室**借用光碟或以本校IP連線安裝。
(<http://software.tku.edu.tw/server.htm>)
3. 微軟軟體可安裝於**1部自用電腦**。
4. 微軟軟體安裝後**30天內**需上網認證(KMS)。

認證網址

<http://kmsreg.tku.edu.tw>



淡江軟體雲

- 師生利用PC、NB、平板等連線本校軟體雲主機，可使用校園授權軟體的服務。
- 目前提供多個軟體群組，分別安裝SAS、SPSS、Office、Adobe CS6、MATLAB、STATA、Autocad、記分簿等多種軟體，也提供印表、USB行動碟連結服務。



電腦教室及實習室



- 資訊處提供**商管大樓2樓5間**，及**工學大樓2間實習室**，供全校師生自由上機。
- 另**提供5間電腦教室供排課使用**，若要在電腦教室排課，請與教務處課務組聯絡(2202)。若僅單次借用請與教學支援組聯絡(2128)，且務必在**1週前借用**。



23

電腦教室及實習室



- 排課電腦教室門禁採自助式，請以**服務證**感應後，輸入身分證後**4碼**開門，離開時務必關門。
- 使用網路須輸入**人員代號**及**密碼**。
- 實習室印表機僅提供教學實習作業列印用。
上課講義(整班)請老師送印務組印製。
- 設備無法使用時，請記錄在**教室聯絡簿**或**通知B212室**(分機2654)。
- 電腦教室及實習室嚴禁攜帶食物及飲料入內。

24

MAC電腦教室



- B206 MAC電腦教室除提供排課，非上課時間則提供全校師生自由上機。**無論上課或自由上機，師生皆要帶服務證或學生證借用無線滑鼠與鍵盤。**
- 硬體：iMac電腦、iPad。
- 軟體：xCode、Adobe CC、iWork、Office ...等。
- 該教室若要使用windows軟體，則可搭配軟體雲連線使用。



25

iClass學習平台



教學好幫手

- 教師：
提供教材、作業、點名、線上測驗、討論、互動等教學活動
- 學生：
瀏覽或下載教材、繳交作業、APP行動學習



26



27



28

iClass學習平台

多媒體處理技術
實工業 (日) 4 P

類別	數量
學生數	54
課程數	14
學習單元數	0
學習活動數	29
學習檔案查看/下載次數	399
線上課程觀看次數	51
影音對付觀看次數	96
作業提交次數	147
線上測驗完成次數	45
發佈文章數	27

課程造訪統計

今天 | 最近7天 | 最近30天 | **最近1年**

總造訪量: 32503
今日造訪量: 2
今日訪客數: 1

Copyright © 2017 TopClass.com 保留所有權利
最佳使用環境: 作業系統 Win 7 以上, MAC OS X, 瀏覽器 IE 10以上, Edge, Chrome 55以上, Firefox 58.0以上, Safari 9.0以上

29

資訊服務

- 單一登入(SSO)
- 教學計畫表上傳下載
- 課程查詢系統
- 教師授課修習學生名冊
- 淡江i生活
- 記分簿成績登錄暨預警系統
- 教師歷程系統
- 教師研究獎勵申請系統
- 活動報名系統
- 電腦及網路報修
- 2468資訊處服務台

30

淡江大學網頁首頁

OIS
網站導覽 行政事宜 Language
未來學生 學生 國際生 家長 校友 教職員 訪客

淡江大學 Tamkang University
認識淡江 學術單位 行政單位 招生資訊 圖書資源

學習無國界 校園世界村

2017-08-03

本校姊妹校哈羅德國立蒙比亞大學2017年暑期訪問團蒞校進行為期11天的短期研習課程。

校園焦點

- 2017-08-14 國際農林區空機人大賽215安隊伍共同啟
- 2017-08-10 走讀、學語、品味、臺北
- 2017-08-04 OPI國際大會探討雙向互動教學師生角色
- 2017-08-03 學習無國界 校園世界村
- 2017-08-01 布達文達 處往開來
- 2017-07-31 化學微機動器分析專 攜手推廣科普教育

校園公告

- 行政事務 106(1)學九聯校採擇修課時間8月15-21日，擬議課查詢詳閱說明事項，請參閱。
- 推廣教育 台北教育法增訂日語課程招生中，詳情請上網<https://goo.gl/8Ga2Q>
- 其他活動 為提升青少年職場安全衛生意識，勞動部製作青少年職場安全衛生宣導

活動走廊

31

教職員

常用連結

課程查詢系統	教學支援平台	Moodle遠距教學平台	記分簿成績登錄登錄預警系統	成績上傳(Web版)
教學計畫表上傳下載	導師系統	查詢教師授課修習學生名冊	教師履歷系統	web版e-mail
淡江軟體書	活動報名	OA	OD	LM請假系統
校務行政資訊系統	預算資訊系統	教職員Internet查詢	電腦維修申請	
教學卓越計畫	iClass學習平台			

校園生活

包含第一堂人、活動報名、軟體書及其他資訊化系統、學務費及住宿收費標準、交通等相關訊息

- e化校園
- 運動休閒
- 交通
- 學習空間

行政資源

包含請假、協助學生申請、社團活動資訊、工讀機會、輔導相關訊息等

- 教師歷程/著作/研究案
- 人事相關
- 僱賃/法規
- 公文系統/電子看板
- 請假/出勤/簽到查詢
- 設備/預算
- 教學評量/績效指標

教務資訊

包含課程、教學資訊、成績與學務系統等相關資訊

- 課程相關
- 教學資源
- 成績
- 學籍
- 輔導
- 推廣教育

校園訊息

包含學校新聞、校園課程、會議紀錄等相關訊息

- 藝文活動
- 校園媒體
- 會議
- 校外訊息公告

淡江i生活

非常實用的手機APP，可查詢課表、成績、考試小考短行學事、查閱課表及交通資訊、即時求學等，請以「淡江i生活」關鍵字查詢安裝

- Google play
- Apple Store

其他資訊

包含新生入學資訊、學位證照、上課期次表、校園紀念品等

- 捐款及徵信
- 各單位通訊錄
- 上課時間表對照表及教室代碼(doc檔版)
- 校園紀念品

32

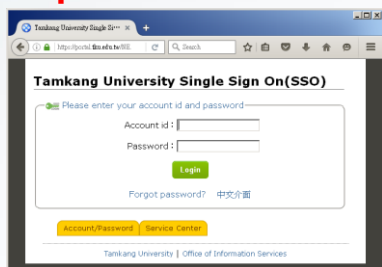
單一登入(SSO)

第一次登入須修改密碼



<http://sso.tku.edu.tw/>

修改密碼



33

教學計畫表上傳下載

教務處函知事項

- 記得須於每學期學生選課初選前上傳，俾供學生選課參考(教務處公告時間)
- 為教學卓越計畫之門檻；為教師評鑑分項評分之一

功能

- 上網填寫教學計畫表(課程簡介、教學目標、核心能力、教學方法、評量方法、授課進度表、學期成績計算方式...)
- 單一登入後，自動帶出當學期授課科目供選填
- 提供複製其他已填科目功能
- 提供列印教學計畫表(PDF)

34

教學計畫表上傳下載

- 系統網址：<http://info.ais.tku.edu.tw/csp>
- 詢問電話：
 - 業務單位：教務處課務組 (分機：2203-2206、2370、2375)
 - 系統維護：資訊處校務資訊組
- 提醒：詳閱教學計畫表填表需知與系統操作說明

請確認學年學期，再點選開課序號。

第二項~第八項需填寫，填寫完畢後請點選右上角填單教學計畫表並按上傳鍵，即完成上傳。

課程查詢系統

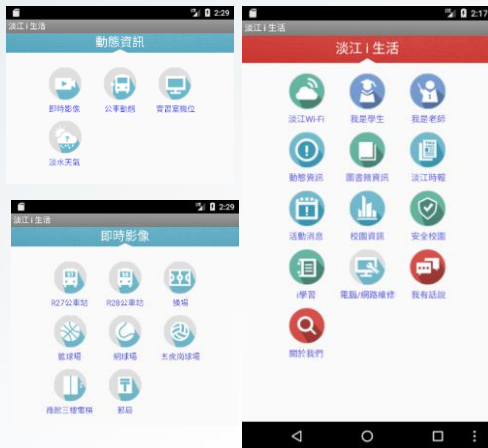
六種查詢方式

1. 上方提供「系級名稱」、「課程類別」、「教師名稱」、「科目名稱」、「科目時段」、「其他」等查詢方式選擇，請擇一使用。
2. 精心、體育、共用科目合選課、跨系科目、大二選課、全校防衛教育軍事訓練課程(二)、教育學程、聽證學學、英語訓練、精進課程、跨校數位學習學程、華語文課程、相關的選修相關課程，請依查詢條件二課程類別中查詢。
3. 使用「教師名稱」、「科目名稱」、「科目時段」查詢的系統為免繁瑣，會直接提供查詢時，請減少使用此種功能。
4. 當系統查詢滿載時，教師名稱、科目名稱、科目時段等功能會暫時關閉，俟系統負載解除時方再開放。
5. 「聽證課程」、「聽證」功能僅提供申請聽證，聽證的課程不會列入選擇列表，正式課程請依各年級開放時間進入選擇系統生成。
6. 使用防衛(三)訓練部中，查詢的「上崗」的「聽證從檢培訓班」，此項功能暫時關閉。

<http://esquery.tku.edu.tw/acad/>

淡江i生活

- 方便校園學習的「淡江i生活」App整合校園常用功能及量身訂做的創新應用，讓全校師生教職員工都能把**校園即時資訊**帶著走。



- iPhone裝置請至 **App Store**，[搜尋]淡江i生活即可免費安裝。
- Android系統裝置請至 **Google play**，[搜尋]淡江i生活即可免費安裝。

39

記分簿成績登錄暨預警系統

Microsoft Excel - 105910_1042_Mat_wCCI.xls

04學年度第2學期期中選後記分簿

科目代號及名稱：TIQ08110539 0A 教育課程 教授：TT

承級：TIQ081 中等學程一

序號	姓名	系	班	學號	性別	學期成績										預警	調整分數	學式	名次	
						2.0	10.0	5.0	5.0	5.0	5.0	5.0	5.0	30.0	30.0					100.0
001	陳冠宇	電	電	40101	男	10.0	0.0	0.0	0.0	0.0	0.0	0.0	0.0	0.0	0.0	75	0.0	0.0	33	2
002	林冠宇	電	電	40102	男	10.0	0.0	0.0	0.0	0.0	0.0	0.0	0.0	0.0	0.0	45	0.0	0.0	13.5	
003	林冠宇	電	電	40103	男	10.0	0.0	0.0	0.0	0.0	0.0	0.0	0.0	0.0	0.0	85	0.0	0.0	85.5	1
004	林冠宇	電	電	40104	男	10.0	0.0	0.0	0.0	0.0	0.0	0.0	0.0	0.0	0.0	40	0.0	0.0	12.0	
005	林冠宇	電	電	40105	男	10.0	0.0	0.0	0.0	0.0	0.0	0.0	0.0	0.0	0.0	45	0.0	0.0	13.5	
006	林冠宇	電	電	40106	男	10.0	0.0	0.0	0.0	0.0	0.0	0.0	0.0	0.0	0.0	0	0.0	0.0	0.0	3
007	林冠宇	電	電	40107	男	10.0	0.0	0.0	0.0	0.0	0.0	0.0	0.0	0.0	0.0	0	0.0	0.0	0.0	3
008	林冠宇	電	電	40108	男	10.0	0.0	0.0	0.0	0.0	0.0	0.0	0.0	0.0	0.0	0	0.0	0.0	0.0	3
009	林冠宇	電	電	40109	男	10.0	0.0	0.0	0.0	0.0	0.0	0.0	0.0	0.0	0.0	0	0.0	0.0	0.0	3
010	林冠宇	電	電	40110	男	10.0	0.0	0.0	0.0	0.0	0.0	0.0	0.0	0.0	0.0	0	0.0	0.0	0.0	3

<https://scorebook.tku.edu.tw/scorebook/>

轉2007 錢太隆

40

教師歷程系統

- 記錄教師在校期間的教學、研究、服務及參與各項活動，提供一致性的資料給予教師使用。並產生教師個人網頁，完整呈現教師歷程動態。



教師評鑑每學期更新教師歷程系統個人資料。未更新教師歷程系統個人資料，每學期扣**2分**。

詳人資處網頁/法規章程/淡江大學教師評鑑辦法-教師評鑑分項評分準則表



41

專任教師研究獎勵申請系統

- 提供教師「學術期刊論文、專書、被引用次數、創作及展演、研發成果、產學研究」等六項線上申請(包含研究發展處查核及圖書館書目查證申請)。每年8月1日起至9月30日止受理申請。
- 特色：**
 - 篩選符合期刊論文
 - 自動查證科技計畫
 - 自動進行書目查證
 - 可以**試算獎助金額**
 - 提供申請進度查核



42

活動報名系統

- 提供各單位辦理研討會、競賽、研習、講座等活動之線上報名或徵稿使用，近期新增活動後之滿意度調查功能。
- 可至個人研習紀錄或教師歷程系統查詢。

104學年度開始教師**教學研習紀錄**納入**教師評鑑**，未達參加校內教學研習規定次數者，每缺一次**扣2分**；**超過**參加校內教學研習規定次數者，超過一次**加2分**，至多加4分。

詳人資處網頁/法規章程/淡江大學教師評鑑辦法-教師評鑑分項評分準則表

 <http://enroll.tku.edu.tw/>
 轉2897  龔邦珍

淡江大學 活動報名系統

淡水台北校園活動 蘭陽校園活動

淡水台北校園活動

設定活動查詢條件

活動起迄日: 至 一級單位:

類別: 對象: 名稱或單位關鍵字:

* 校內報名針對校內教職員工生，您必須先以人員代號或學號登入(本系統採單一登入 SSO) 後方能報名及查詢

[首頁](#) | [上頁](#) | 1 | [次頁](#) | [末頁](#) | 第 1 頁 / 結果 08 筆

序號	活動起迄日	活動名稱	對象	報名起迄日	承辦單位	我要報名
1	2017-09-11 2017-09-12	106學年度「暑期大一準新生英語先修班」(限非英文系學生且為本校106學年度入學之大一準新生報名)	學生	2017-08-14 2017-09-07	英文學系	<input type="button" value="校內報名"/>
2	2017-09-20	泰國服務學習團說明會	學生	2017-08-03 2017-09-19	課外活動輔導組	<input type="button" value="校內報名"/>
3	2017-10-13	「邁向十二年國教新課綱的第一哩路-課程與教學領導的開展啟航」學術研討會	教師 學生 職員 其他	2017-07-18 2017-10-07	教育政策與領導研究所	<input type="button" value="校內報名"/> <input type="button" value="校外報名"/>
4	2017-07-31 2017-09-30	【學習風格】><【淡江限定】<>Free【即時解析】!學!	學生 職員	2017-07-17 2017-09-30	學生學習發展組	<input type="button" value="校內報名"/>
5	2017-09-18 2018-01-21	106學年度第1學期榮譽學程修讀申請	學生	2017-07-17 2017-09-24	教務處	<input type="button" value="校內報名"/>

電腦及網路報修

- 提供校內**公務用**電腦、印表機、掃描器、網路故障等報修服務。請於事件申請系統 (<http://dormnet.tku.edu.tw/repair/login.php>) 或電2484電腦維修隊申請報修。



45

國際教師證



- 1.身分識別
- 2.門禁
- 3.進出圖書館
- 4.會議、活動出席

46

國際教師證

- 在全球的優惠超過 10,000 項，可購買 STA 師生票、環球機票等優惠

<http://www.travel934.org.tw>

<http://www.isic.org>



47

電信優惠方案

- 本校中華行動電信4G優惠方案：
 1. 同仁本人及父母、配偶、子女各可申請1支門號，每門號月租費400元、行動上網量5GB
 2. 「淡江群」互撥免費，每月最多600元中華網內、外門號免費優惠 (網內60分鐘、網外35分鐘、市話35分鐘免費)
 3. 簽約3年
 4. 淡江代表號 0919-585656 (淡江群首)
 5. 攜服務證及雙證件至淡水老街或劍潭中華直營門市辦理
 6. 校內分機撥淡江群門號免費 按69+手機號碼
 7. 淡江群門號撥校內分機免費
 - (1)按2+校內分機 如22808
 - (2)撥0919585656再按分機

48

2468資訊處服務台

- 資訊處服務窗口
- **特色:**
 - 即時回應(馬上提供資訊服務)
 - 立即分案(找對的人來處理)
 - 即時排程(依序處理案件)
 - 追蹤處理(告知使用者處理情形)



49

淡江大學 個資管理制度

認證標準：BS10012
認證範圍：淡江大學全校
通過認證：103年1月29日

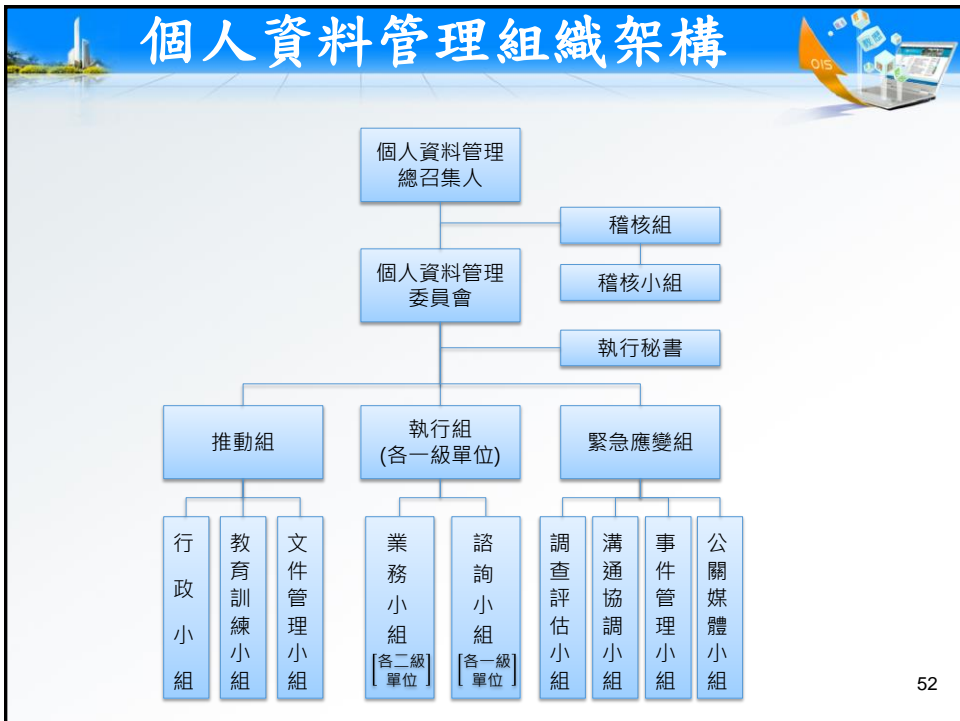
50

<http://pims.tku.edu.tw/>

淡江大學
Tamkang University Personal Information Management System™

- ♥ 文件管理
- ♥ 教育訓練
- ♥ 常見問題
- ♥ 相關資源
- ♥ 宣導影片

51



敏感性個人資料

BS 10012 敏感性個人資料

- 種族或人種
- 政治觀點
- 宗教或其他信仰
- 會員資格
- 身體或精神狀態
- 性生活
- 委員會或委員會的任何指控的罪行
- 任何犯罪的的訴訟，或已承認犯行，處置這類訴訟或任何此類訴訟的法院的判決

個人資料保護法 特種個資

- 醫療
- 基因
- 性生活
- 健康檢查
- 犯罪前科

53

BS 10012 相關管理規範摘要

1. 善盡告知義務
2. 依特定目的蒐集個資
3. 公正且合法使用個資
4. 保護個人隱私相關項目
5. 確保存取控制之安全
6. 確保資料之正確性
7. 確保資料傳輸之安全
8. 確保個人修改之權利
9. 妥善處理抱怨與申訴
10. 落實委外安全管理

54



個資保護、資訊安全 人人有責 PDCA

55

問題反應管道



Email信箱 校務行政 BBS 留言版 班代表座談會 服務台 電話 實體意見

電話 : (02) 2621-5656 轉 2468

56



一般多媒體教室之電腦及
投影設備由遠距組負責維護
分機 2310、2311

57



謝謝聆聽



58

