

淡江大學軟體雲

淡江大學

資訊處

教學支援組

林東毅

2016.10

建置軟體雲的目的

- 充分善用校園軟體資源，提供師生校內外分享，以提供師生更多元、更優質的教學實習環境，達到校園資源共享的目的，及強化師生尊重智慧財產權的習慣。
- 學校每年高額的軟體費用可以得到比較妥善的利用。
- 降低師生更換設備與購買軟體的財務負擔。

軟體雲的功能與特色

- 師生可不限時間、地點，利用智慧型手機、平板電腦、筆記型電腦等行動設備或**PC**，連線使用軟體雲上的軟體與服務。
- 系統支援性高，支援多種作業系統使用 (**windows**、**android**、**Mac**、**iOS**)。
- 提供與校內系統介接之環境。
- 提供本校購買之期刊或學術論文網站連線
- 減少系統環境安裝問題之困擾。

軟體雲的功能與特色(續)

- 提供**3D**繪圖環境。
- 提供軟體使用量統計的系統。
- 增加使用便利性與即時性。
- 系統相容性高。
- 可搭配自然人憑證使用

執行現況-軟體與服務

軟體雲**102**年**9**月啟用，提供**520**部高效能**Win7**虛擬主機，可連線使用軟體雲上的**40**餘類軟體與服務，如下：

- 軟體:Win7、Office、Adobe CC、Adobe CS6.0、SAS、SPSS、Virtual Studio、Matlab、SQL server、AutoCad、Creo 2.0、Stata、LibreOffice ...等
- 應用系統:網路印表、本機印表、雲端磁碟、計分簿與成績上傳、教學支援平台、學生請假、OA、OD公文、LM請假、本機資料存取...等。

訊息更新-

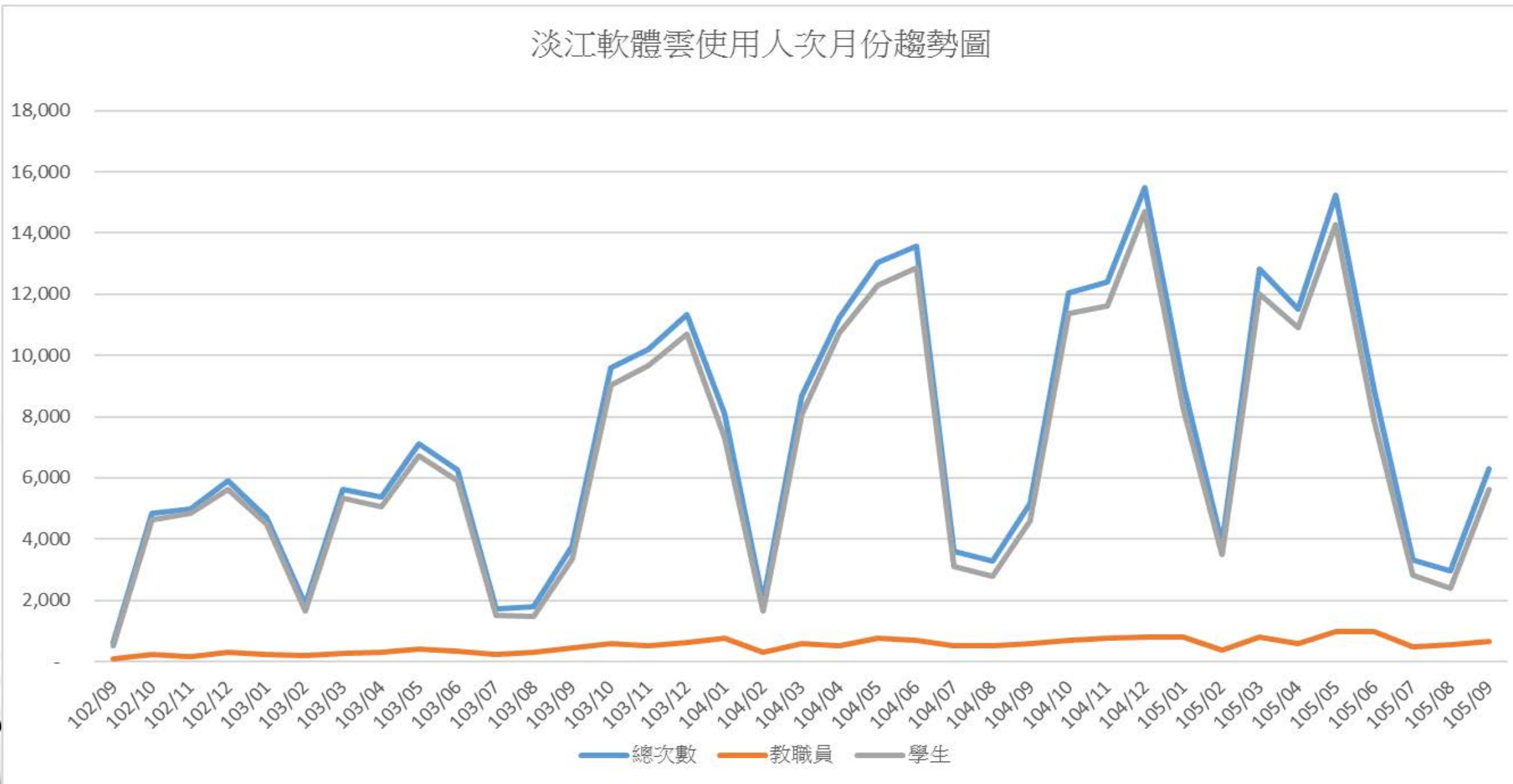
- 淡江軟體雲於**105年09月**更新系統，新增本機電腦存取功能，請更新連線程式到**(4.1)**以後版本，**Windows** 及**Mac**相關安裝說明請詳。
- 淡江軟體雲於**104年3月31日**新增「**English Groups**」群組主機，提供本校在校教職員生使用，以改善外籍生英文學習環境，相關作業請參閱各項說明。

統計分析

日期	登入次數			登入人數			累計申請人數		
	總次數	教職員	學生	總人數	教職員	學生	總人數	教職員	學生
102年度	16,365	789	15,576	2,116	143	1,973	3,576	289	3,287
103年度	69,394	4,498	64,896	5,409	319	5,090	5,158	291	4,867
104年度	108,626	7,464	101,162	7,715	418	7,297	5,538	226	5,312
105年度(至10509止)	73,894	6,257	67,637	6,744	401	6,343	3,483	143	3,340
合計	268,279	19,008	249,271				17,755	949	16,806

統計分析

淡江軟體雲使用人次月份趨勢圖



統計分析

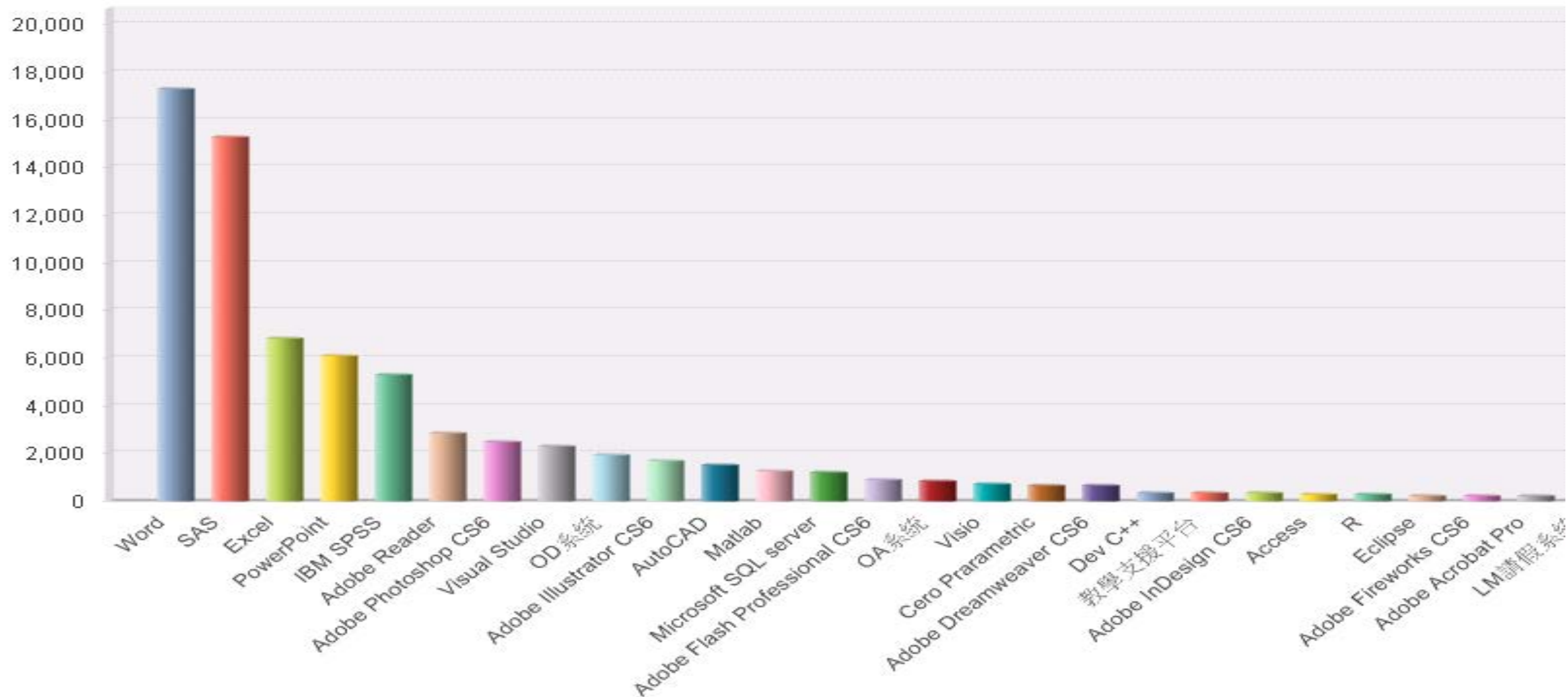
尖峰離峰使用人次統計(尖峰月份總表)



統計分析-軟體使用量分析

各應用程式使用人次

使用人次



系統展示

Q & A