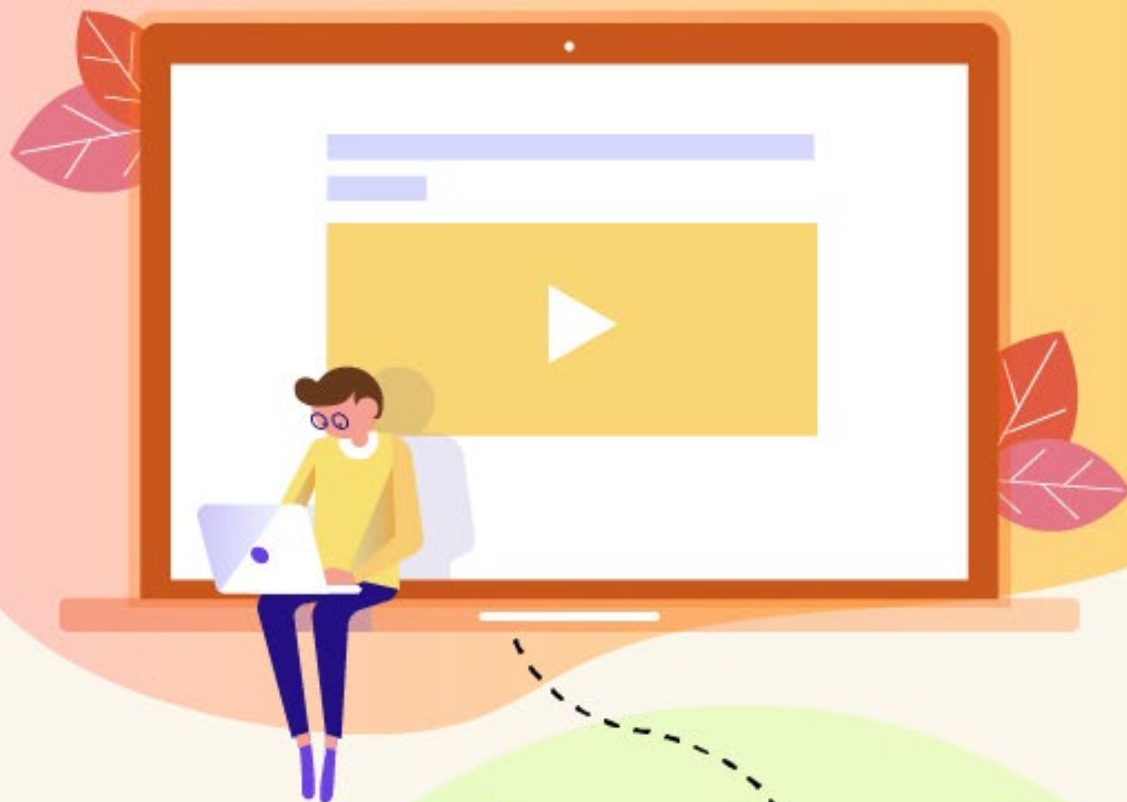




# 停課不停學 安心就學措施



資訊處



# 大綱

一

教育部通報

二

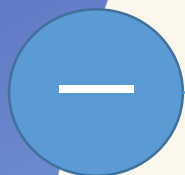
淡江大學安心就學措施

三

使用問題諮詢



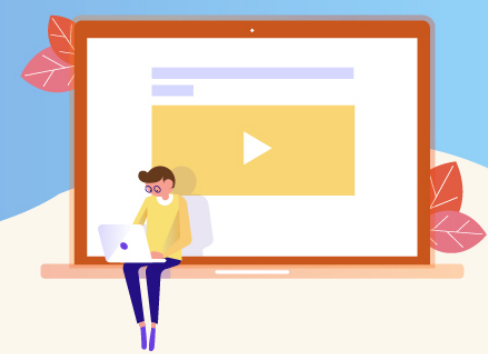
# 大綱



## 教育部通報



# 教育部通報



- 教育部 109/1/27、109/2/5  
函請各大專校院儘速啟動**安心就學措施**
- 中央流行疫情指揮中心 109/2/19 (肺中指字第1090030066 號函)  
一旦學校有師生被列為**確診病例**，應**立即停課並啟動遠距教學**
- 教育部 109/03/19  
大專校院因應嚴重特殊傳染性肺炎疫情採**遠距教學注意事項**  
因應疫情為**遠距教學**，應依下列**原則**：
  1. 基於特定防疫需求
  2. **兼顧授課學習品質**
  3. **確實掌握學生動向**(大規模演練、全校性實施時)
  4. 報經本部檢核程序



因應疫情為遠距教學，應依下列原則：

## 2. 兼顧授課學習品質

### a. 依「專科以上學校遠距教學實施辦法」規定

須符合**授課品質**、學分採計、教學設備與師資等相關規定

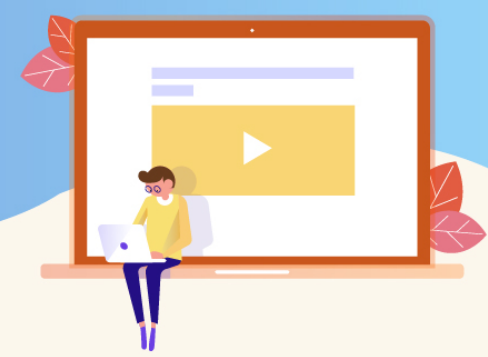
遠距教學課程學分數，超過畢業總學分數之一定比例，須報本部審查

### b. 確保學生學習成效

注意學生線上**出席狀況**、**觀課與討論**情形、**評量方式**等，

並**保留相關紀錄**，以利未來稽考

# 教育部通報



因應疫情為遠距教學，應依下列原則：

## 3. 確實掌握學生動向

### a. 每堂課應確實掌握

記錄學生線上出席及參與狀況

### b. 要求學生撰寫每日防疫日誌

記錄課後旅遊、聚會與其他集會活動，以利日後疫調

提醒學生須誠實記錄，如因隱匿而造成防疫破口，依獎懲規定追究責任

### c. 疫情指揮中心指示

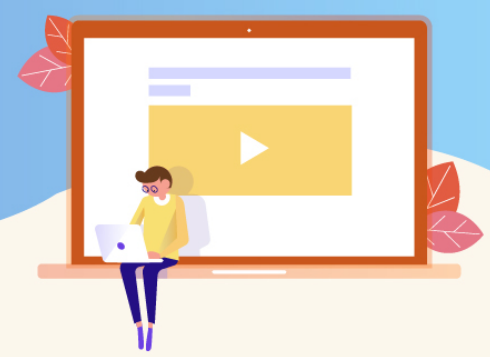
3月19日起入境者均需列居家檢疫

自3月18日起至本學期上課結束日止，避免教職員工生非必要或非急迫之出國

大規模演練或全校性實施期間，並非放假，切勿私下出國或旅遊

參加集會審慎評估與會者資訊、活動場所環境等風險，盡量避免參加

# 教育部通報



因應疫情為遠距教學，應依下列原則：

## 4.報經本部檢核程序

### a.學校遇確診病例或其相關接觸案例

得即時啟動遠距教學，並同步通報本部，無須事先報部

### b.學校大規模演練或全校性實施

依前述原則規劃並**先行報部**，經檢視後始得辦理

應保留相關**授課互動紀錄**

提供**三組**平臺帳號，俾利**檢核小組不定時登入**，了解實施情形



# 大綱



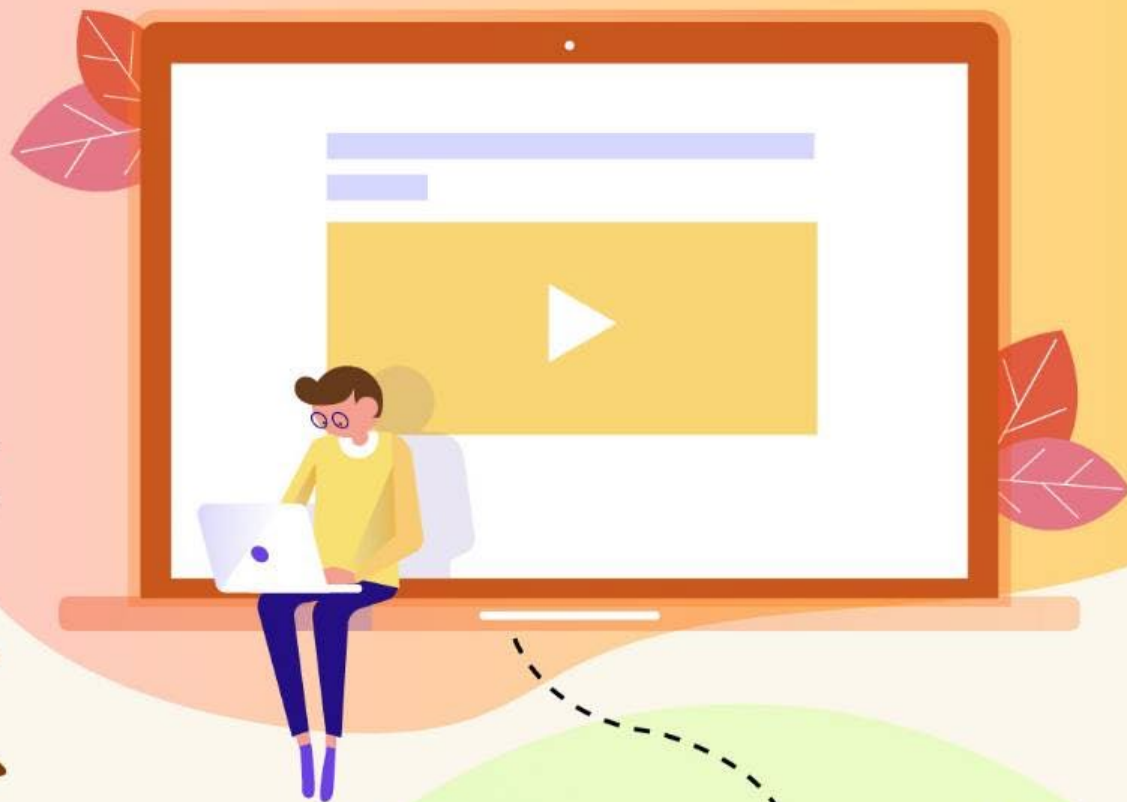
## 淡江大學安心就學措施





淡江大學面對  
COVID-19之  
即時線上

教學方案



iClass+Teams  
Moodle+Teams

遠端同步學習



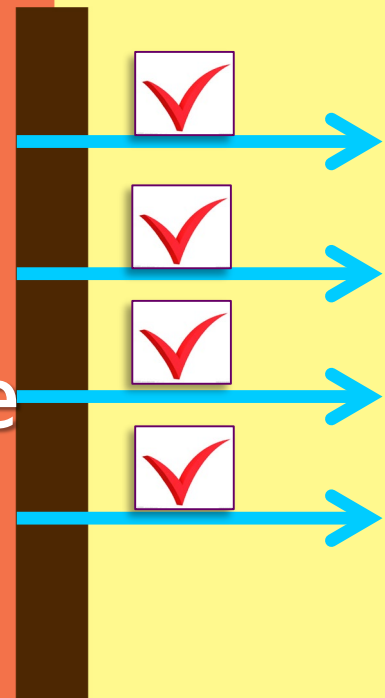
教師現場

學生現場

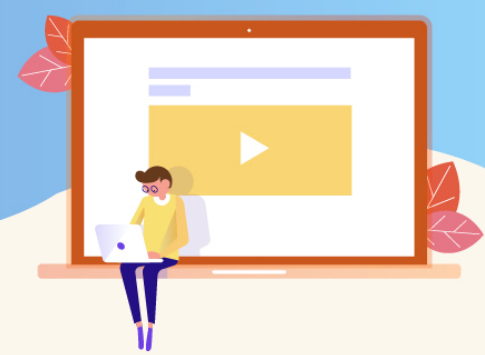
搭起溝通橋梁



iClass  
PPT  
Moodle  
板書



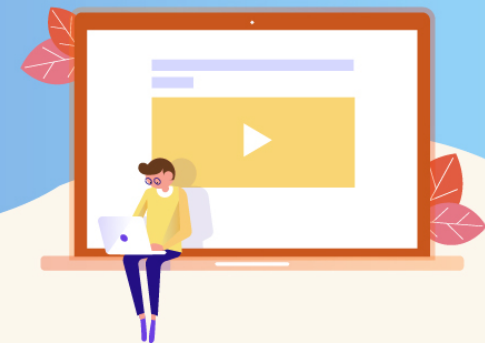
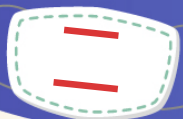
# 安心就學措施



## 建立帳號 (全校教職員生 office 365 帳號)

- 人員代號@o365.tku.edu.tw ; 學號@o365.tku.edu.tw
- 預設密碼 Tku+西曆生日 如 Tku20200325  
Tku11111111 (8個1) 缺生日資料者  
第一次登入須變更，  
密碼規則：至少8碼 含大、小寫字母、數字、符號三種
- 啟用自助式密碼重設功能  
手機 或 email 驗證

# 安心就學措施



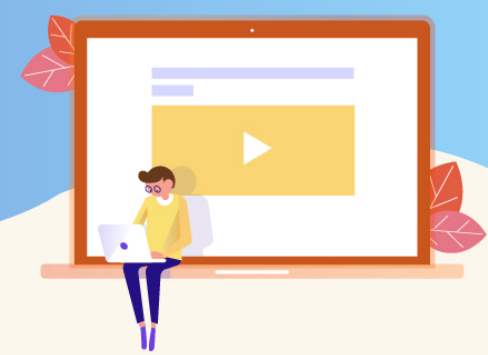
## 建立課程資料 (團隊)

- 專任 690 人、兼任 958 人、科目數 4,730 (統計至 109.9.4)
- 學年學期別-課程名稱 - 系年班 - 開課序號  
(如：109上 - 多媒體概論 - 資圖1A - 0796 )

## 建立課程選課學生名單(團隊成員)

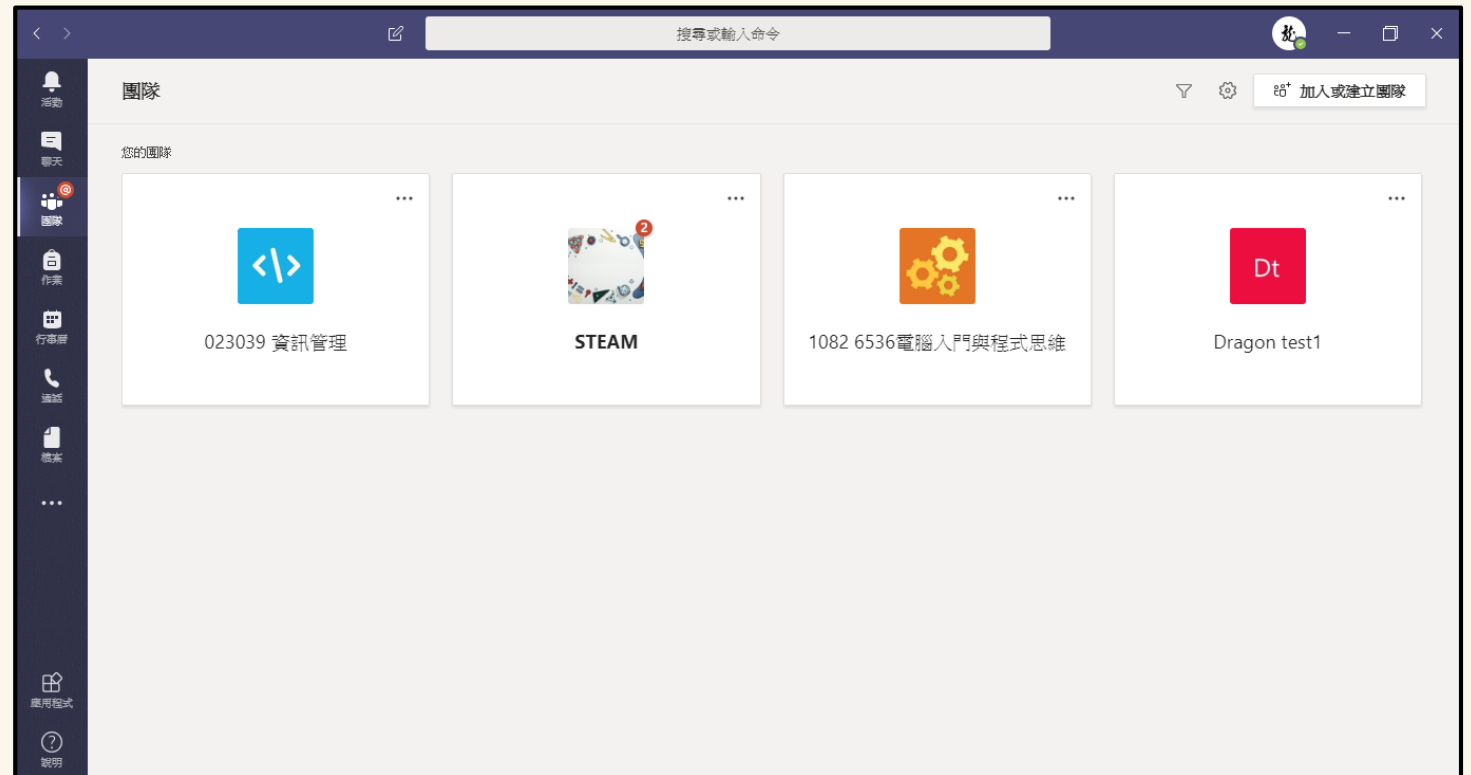
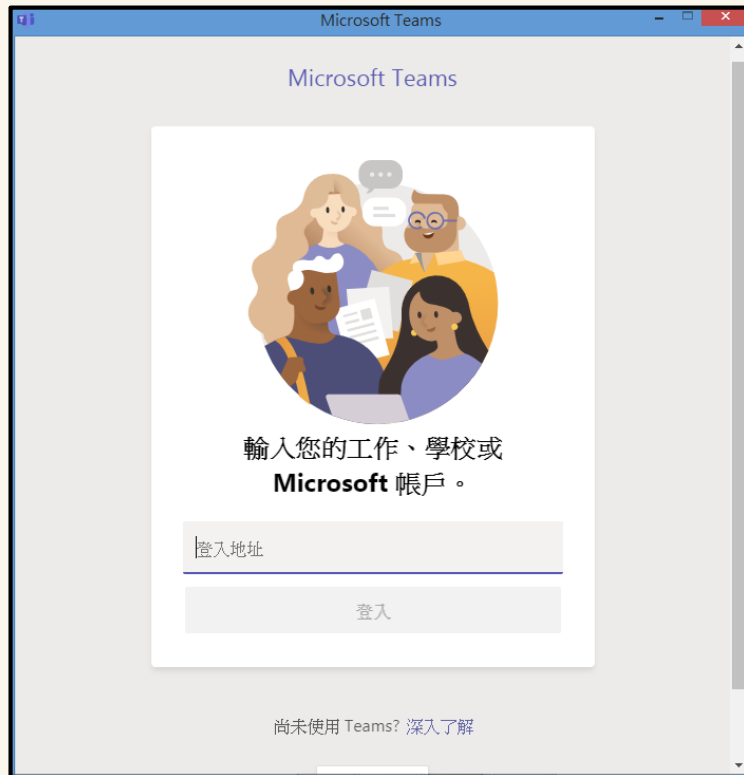
- 學生數 27,587 (統計至 109.9.4)
- 教育部檢核小組成員 (IVP0001、IVP0002、IVP0003、  
MOE001、MOE002、MOE003)

# Microsoft Teams

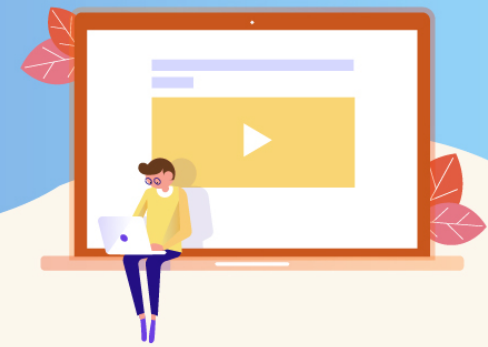


## 軟體安裝

- 電腦版 Windows、Mac、Linux (微軟網站)

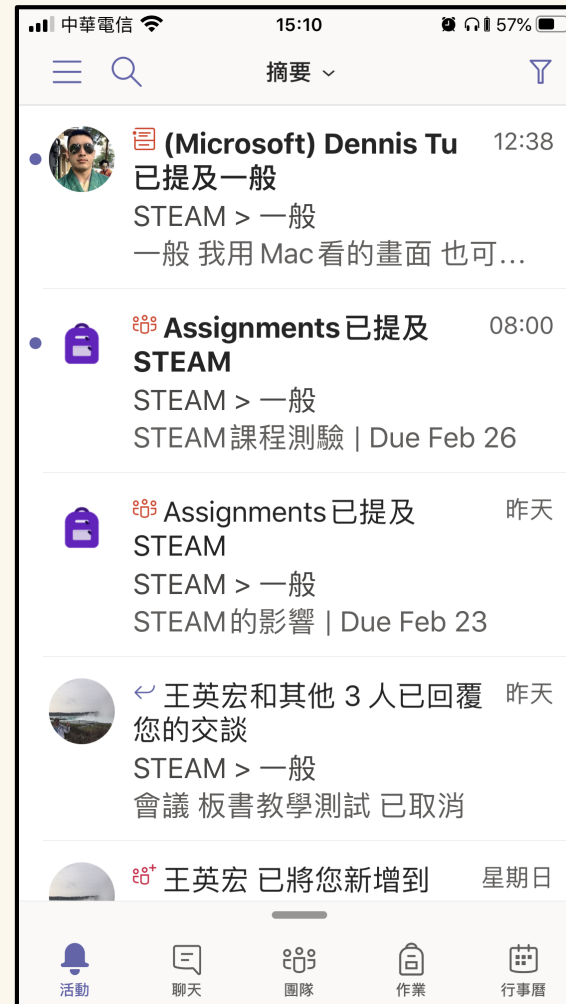


# MicroSoft Teams



## 軟體安裝

- 手機版App  
iOS、  
Android  
(Apple store、  
Google Play)





# 大綱

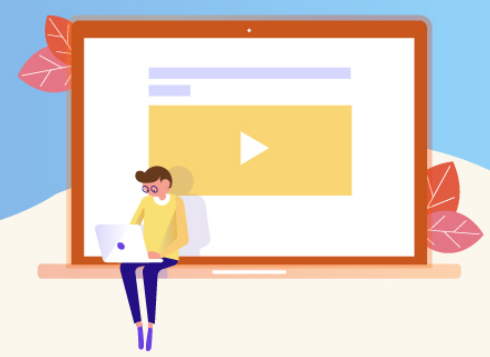


## 使用問題諮詢





# 使用問題諮詢



- 線上：**懶人包&影片**
  - 學校首頁 **防疫及通報專區**
- 現場服務：**專、兼任助教與MS Teams TA**
  - **遠距多媒體教室專線 #2310、#2311**
- 專線服務：
  - **資訊處服務台 #2468**

# 停課不停學 安心就學措施

## 簡報結束

